

UPUTE ZA INSTALACIJU I KONFIGURIRANJE
ADSL MODEMA

SIEMENS C-010-I ISDN
(LAN)

LAN driver- bridging mod

Sadržaj

1	NAPOMENA.....	3
2	SADRŽAJ PAKETA	3
3	MINIMALNI ZAHTJEVI NA RAČUNALO.....	3
4	KONEKTORI NA STRAŽNJOJ STRANI MODEMA.....	3
5	SPAJANJE MODEMA.....	3
5.0	Prvi korak – instalacija ADSL djelitelja.....	4
5.1	Drugi korak – spajanje ADSL modema	5
5.2	Uključivanje ADSL modema.....	5
6	TCP/IP POSTAVKE MREŽNOG ADAPTERA.....	6
6.0	ZA WINDOWSE.....	6
7	LED INDIKATORI NA MODEMU.....	8
8	SPECIFIKACIJA - OBILJEŽJA ADSL MODEMA SIEMENS C-10-I	9

1 NAPOMENA

Nikad ne otvarajte kućište modema!

2 SADRŽAJ PAKETA

Paket treba sadržavati:

- ADSL modem Siemens C-010-I
- ADSL linijski kabel (telefonska vrpca)
- RJ-45 Ethernet križani kabel
- AC adapter za ADSL modem

Pažnja: paket može sadržavati i dodatne materijale od davatelja ADSL usluge i/ili ISP providera.

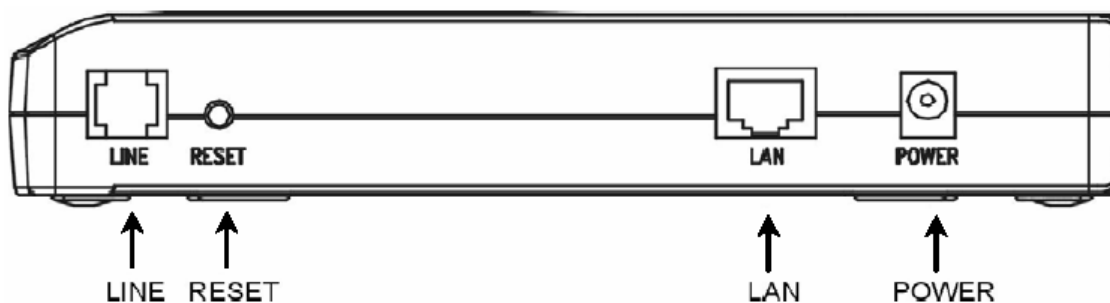
3 MINIMALNI ZAHTEVI NA RAČUNALO

Računalo na koje će se spojiti ADSL modem te s kojim će se pristupati Internetu mora zadovoljavati sljedeće preduvjete:

- instalirani Ethernet adapter

4 KONEKTORI NA STRAŽNJOJ STRANI MODEMA

Konektor	Opis
LINE	priključak na ADSL liniju
RESET gumb	vraćanje (resetira) ADSL modem na tvorničke vrijednosti
LAN	RJ-45 priključak za spajanje na korisničku opremu sa sučeljem Ethernet (računalo ili router)
POWER	priključak ADSL modema na 12V AC adapter



Stražnja strana ADSL modema

5 SPAJANJE MODEMA

Vaš davatelj ADSL usluge može Vam dati ADSL djelitelj. Ako ste primili i taj djelitelj, slijedite upute u priručniku "Instalacija ADSL djelitelja". Ukoliko trebate dodatnu pomoć za njegovu instalaciju, molimo Vas da kontaktirate davatelja ADSL usluge.

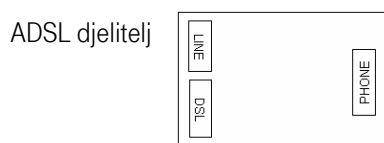
POLOŽAJ MODEMA

ADSL modem mora biti postavljen na ravnoj površini. Postavite modem tako da možete vidjeti LED indikatore na gornjoj strani modema te da je dovoljno blizu ADSL priključka i Vašeg računala.

NAPOMENA! Potrebno je osigurati adekvatan protok zraka da bi se uređaj zaštitio od pregrijavanja.

5.0 Prvi korak – instalacija ADSL djelitelja

ADSL tehnologija koristi postojeću telefonsku mrežu za širokopolasni pristup. Na telefonskoj liniji potrebno je koristiti ADSL djelitelj koji odvaja telefonski signal i ADSL signal. Djelitelj sprečava interferencije na telefonskim aparatima ili faksovima.

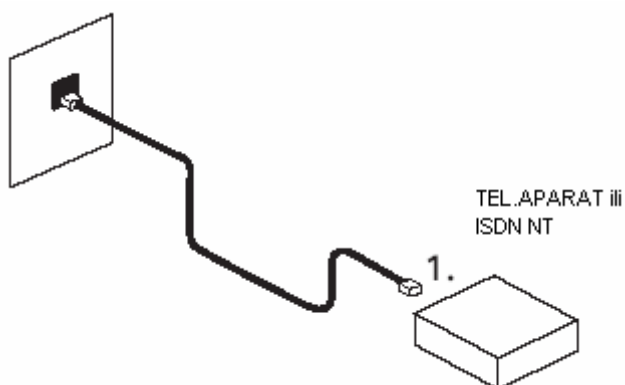


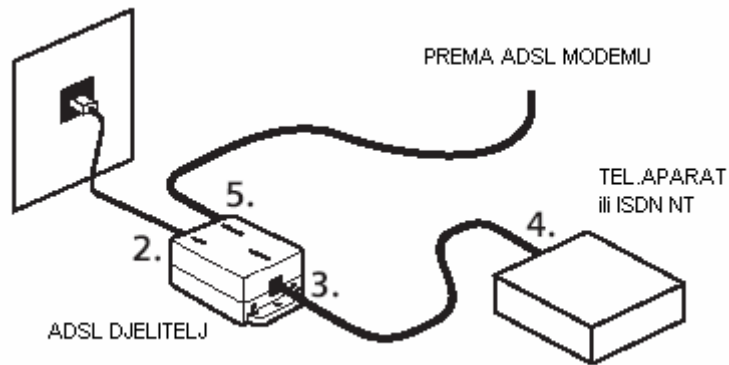
Napomene:

- za jednu telefonsku liniju potreban je jedan ADSL djelitelj koji se stavlja na početak telefonske instalacije (u slučaju ISDN linije – ispred ISDN NT-a)
- ukoliko koristite ISDN NT na koji dolaznu liniju nije moguće uključiti, molimo Vas kontaktirajte Vašeg tehničara

Spajanje ADSL modema na telefonsku liniju

1. Iskopčajte dolaznu liniju iz telefonskog aparata, odnosno ISDN NT-a
2. Ukopčajte dolaznu liniju u "LINE" utičnicu u ADSL djelitelj
3. Ukopčajte kraj telefonskog kabela koji je došao u paketu s modemom u "PHONE" utičnicu ADSL djelitelja
4. Ukopčajte drugi kraj telefonskog kabela koji je došao u paketu ADSL djeliteljem, odnosno ISDN NT
5. Ukopčajte kraj ADSL kabela (koji je došao s modemom) u "DSL" utičnicu ADSL djelitelja.

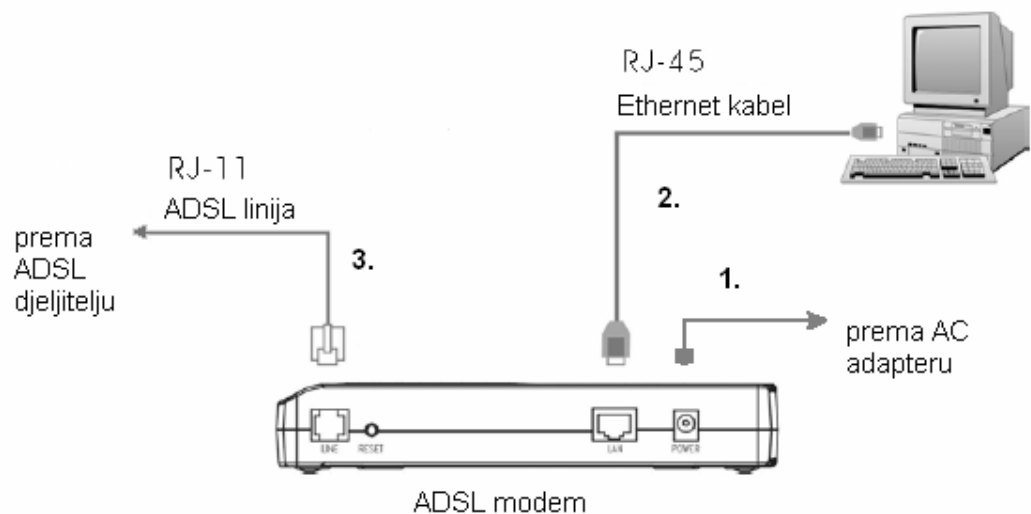




5.1 Drugi korak – spajanje ADSL modema

Napomena: prije početka isključite ADSL modem i računalo iz struje (OFF).

1. Ukopčajte kabel za napajanje iz AC adaptera u POWER utičnicu na modemu.
2. Spojite Ethernet kabel u LAN utičnicu na modemu te drugi kraj kabla u mrežnu karticu računala.
3. Drugi kraj ADSL kabla spojite u "LINE" utičnicu ADSL modema



5.2 Uključivanje ADSL modema

Napomena: koristite jedino AC adapter koji je došao uz ADSL modem.

1. Uključite AC adapter u odgovarajuću električnu utičnicu te pritisnite gumb za uključivanje ADSL modema pod napajanje na stražnjoj strani modema.
2. Ukoliko je ugašen POWER indikator, pogledajte poglavlje 7.

Pričekajte dok se ne uspostavi fizička veza s ADSL davateljem usluge – dok LED dioda DSL_LNK na modemu ne počne stalno gorjeti.

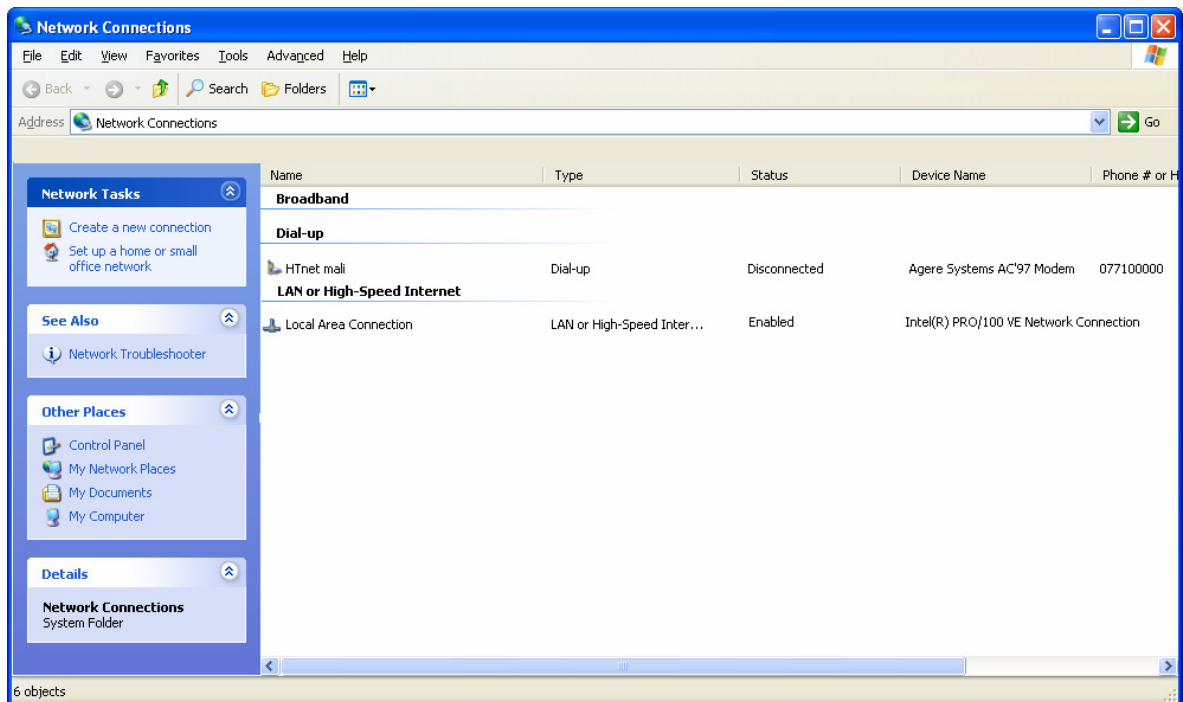
Napomena: ako imate problema sa spajanjem, nastavite s poglavljem 7.

6 TCP/IP POSTAVKE MREŽNOG ADAPTERA

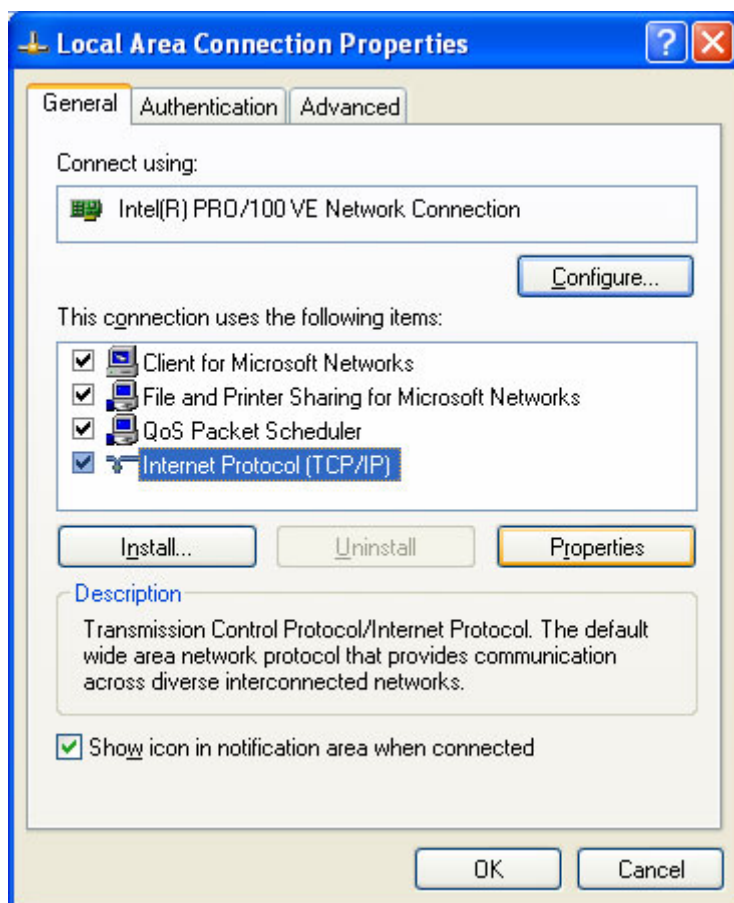
U ovom poglavlju dane su TCP/IP postavke koje trebaju biti podešene u mrežnom adapteru na računalu na koje se spaja ADSL modem.

6.0 ZA WINDOWSE

1. Dvoklik na Network Connection (**Start → Control Panel**)
2. U Network Connection prozoru napravite dvoklik na **Local Area Connection** ikonu onog mrežnog adaptera na koji je spojen ADSL modem.

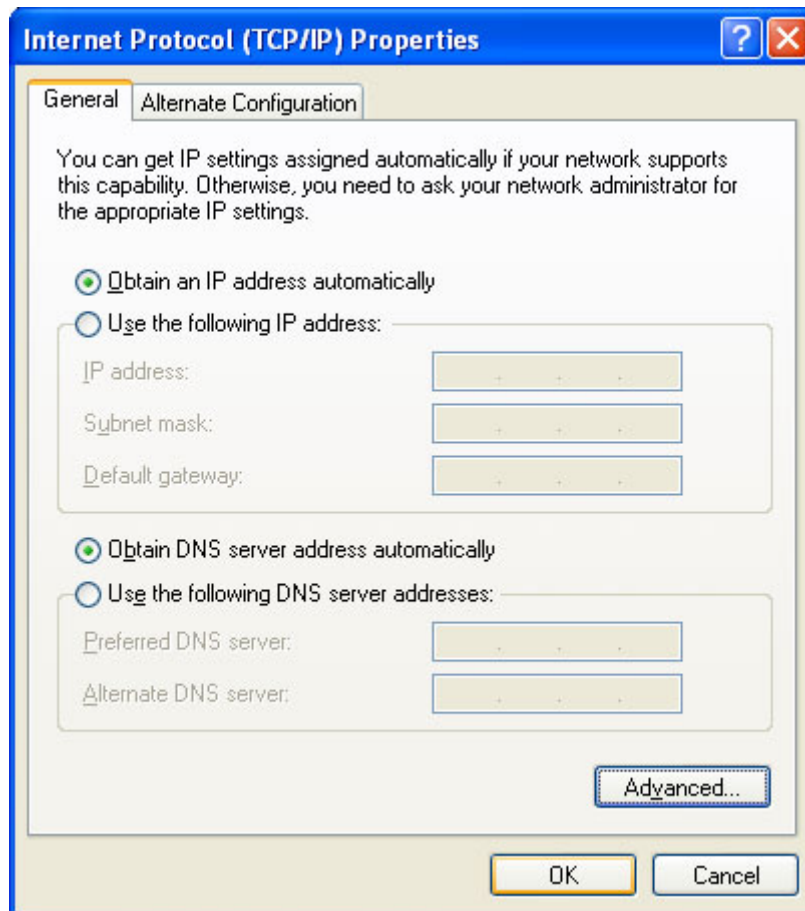


3. Odaberite Internet Protocol (TCP/IP) u "General" tabu od "Local Area Connection Properties" prozora. Kliknite na "Properties".



Provjerite je li označena kućica *Show icon in notification area when connected*.
Ukoliko nije podešeno, tako podesite.

4. Provjerite je li IP adresa LAN adaptera postavljena na *Obtain an IP address automatically* te provjerite je li i adresa DNS servera postavljena na *Obtain an IP address automatically*.



Ukoliko nije podešeno, tako podesite.

5. Kliknite "OK" za prihvaćanje promjena i izađite iz Internet Protocol (TCP/IP) Properties prozora.
6. Kliknite na "OK" u Local Area Connection Properties prozoru za završetak modifikacija.

Dalje slijedite dodatne upute od Vašeg Internet davatelja usluge (ISP) u vezi s postavkama Vašeg ADSL Internet korisničkog računa (account-a), te instalaciju dodatnog software-a (PPPoE klijent) potrebnog za kreiranje veze prema Internetu.

7 LED INDIKATORI NA MODEMU

Nakon uspješne instalacije ADSL modema, provjerite funkcionalnost ADSL modema.

Pet LED (Light Emitting Diode) dioda nalaze se na gornjoj strani modema i indiciraju sljedeće:

- POWER - Power indikator
- DSL_LNK - ADSL Link indikator
- DSL_ACT - ADSL Active indikator
- LAN_LNK /ACT (LAN_10M /ACT) - Ethernet 10M speed active indikator
- LAN_100M (LAN_100M /ACT) - Ethernet 100M speed active indikator

Indikator	Boja	Stanje	Opis
POWER	crvena	ON (svijetli)	Dovedeno je napajanje.
		OFF (ne svijetli, ne trepti)	Nema napajanja – modem je isključen iz napajanja.
DSL_LNK	zelena	ON (svijetli)	Fizička veza je uspostavljena prema Vašem davatelju ADSL usluge.
		trepti	Fizička veza nije uspostavljena prema Vašem davatelju ADSL usluge.
DSL_ACT	zelena	ON (svijetli)	ADSL veza radi i prometa ima.
		OFF (ne svijetli, ne trepti)	ADSL veza radi, ali nema prometa.
LAN_LNK /ACT (LAN_10M /ACT)	zelena	ON (svijetli)	10Mb/s Ethernet korisnička oprema je spojena na Ethernet sučelje modema.
		OFF (ne svijetli, ne trepti)	10Mb/s Ethernet korisnička oprema je odspojena s Ethernet sučelja modema
LAN_100M (LAN_100M /ACT)	zelena	ON (svijetli)	100Mb/s Ethernet korisnička oprema je spojena na Ethernet sučelje modema.
		OFF (ne svijetli, ne trepti)	100Mb/s Ethernet korisnička oprema je odspojena s Ethernet sučelja modema.

8 SPECIFIKACIJA - OBILJEŽJA ADSL MODEMA Siemens C-010-I

Siemens ADSL modem ima sljedeća obilježja:

- vanjski AC adapter
- kompatibilan sa standardima T1.413 i2, G.DMT i G.lite te CO DSLAM opremom
- software-ski nadogradivi
- posjeduje RJ-11 konektor za spajanje na ADSL liniju
- posjeduje Ethernet sučelje (RJ-45 konektor, 10/100 Mb/s, MDI /MDIX Auto-Sensing) za spajanje na Ethernet sučelje korisničke opreme
- daje DSL downstream brzine prijenosa podataka do 8 Mb/s (125 puta brže od standardnog 56K modema)
- daje DSL upstream brzine prijenosa podataka do 1024 kb/s